






Vielfältig - unser Zimmerangebot



-  Sport und Training
-  Gesundheit und Bewegung
-  Urlaub und Erholung
-  Tagung und Incentive
-  Freizeit und Erlebnis

Bei uns finden Sie unterschiedliche Zimmerstandards für unterschiedliche Ansprüche. Für die jungen Gruppengäste und Sportler stehen sowohl Mehrbettzimmer als auch Zwei- bis Dreibettzimmer bereit. Auf Familien und Unternehmen warten neben

sehr gut ausgestatteten Zimmern auch hochwertigen Apartments. Unsere Gesamtbettzahl liegt bei 400 aufgeteilt auf 165 Zimmer. Aufbettungen sind nach Absprache möglich. Nicht alle Häuser haben unmittelbar Anschluss an das Hauptgebäude.

Haus 1

4 EZ | 30 ZBZ | 14 DBZ *

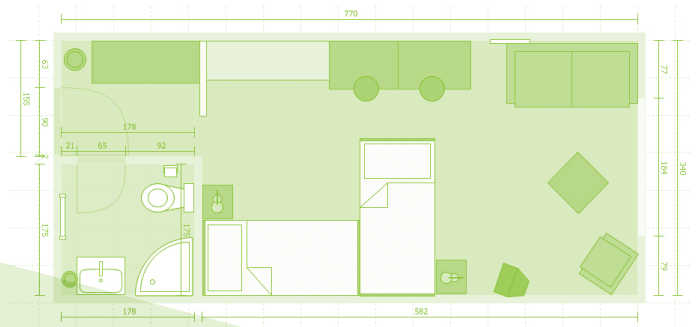
Das Haupthaus bietet unseren Gästen die Möglichkeit zwischen hellen, geräumigen Zwei- und Dreibettzimmern zu wählen. Alle Zimmer besitzen WC und Dusche. Die zweckmäßige Einrichtung bietet viele Ablagemöglichkeiten sowie Platz zum Arbeiten. Alle Zimmer sind mit TV und wahlweise mit Telefon ausgestattet.

Haus 2

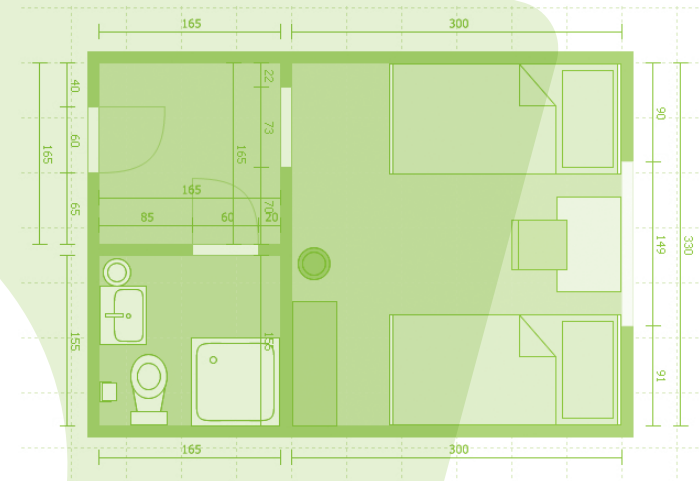
16 EZ | 27 ZBZ *

Das Unterkunftshaus direkt am Naturrasenplatz bietet Platz für 70 Personen in einfachen Ein- und Zweibettzimmern. Alle Zimmer sind mit Dusche/WC sowie TV- Gerät ausgestattet.

* EZ = Einzelzimmer | ZBZ = Zweibettzimmer | DBZ = Dreibettzimmer | MBZ = Mehrbettzimmer



Beispiel Grundriss Haus 1



Beispiel Grundriss Haus 2

Haus 1

Haus 2

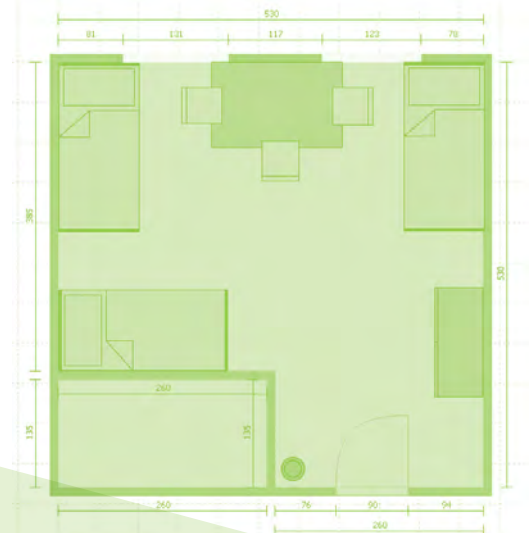


- Sport und Training
- Gesundheit und Bewegung
- Urlaub und Erholung
- Tagung und Incentive
- Freizeit und Erlebnis

Haus 3

2 EZ | 4 DBZ *

Ruhig gelegen auf der Rückseite des Seminargebäudes verfügt das Haus 3 über insgesamt 14 Betten. Es stehen zwei Einzelzimmer und vier Dreibettzimmer zur Verfügung. Dusche und WC sind nur in begrenzter Anzahl vorhanden.



Beispiel Grundriss Haus 3

Haus 4

2 EZ | 8 ZBZ *

Die Zimmer in diesem Haus gliedern sich in Zwei- oder Dreibettzimmern gehobenen Standards, teilweise im Zweizimmerkonzept. Vom teilweise vorhandenen Balkon hat man einen schönen Ausblick auf den Wald. Alle Zimmer sind mit Dusche, WC, TV und Telefon ausgestattet. Auf jeder Etage steht unseren Gästen ein Freizeitraum zur Verfügung. Das Haus 4 liegt unmittelbar neben unserem Sportkomplex 1.



Beispiel Grundriss Haus 4

* EZ = Einzelzimmer | ZBZ = Zweibettzimmer | DBZ = Dreibettzimmer | MBZ = Mehrbettzimmer

Haus 3



Haus 4



- Sport und Training
- Gesundheit und Bewegung
- Urlaub und Erholung
- Tagung und Incentive
- Freizeit und Erlebnis

Haus 5

5 ZBZ *

Das Haus 5 liegt in direkter Anbindung an das Hauptgebäude. Die sehr schön eingerichteten Doppelzimmer bieten genug Platz zur Entfaltung und in den gemütlichen Sitzgruppen lässt es sich sehr gut entspannen. Standards wie Dusche und WC, sowie TV und Telefon sind natürlich auch hier vorhanden.



Beispiel Grundriss Haus 5

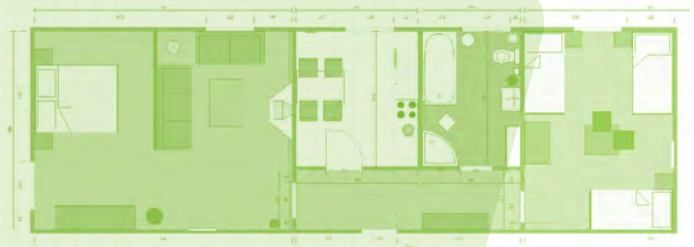
Haus 6

10 A(3) | 3 A(4) | 2 A(5) *

Das Haus 6 besteht im Erdgeschoss aus schön eingerichteten Apartments im Zweizimmerkonzept, versehen mit großzügigen Bädern. Im Mittel- und Dachgeschoss befinden sich Ferienwohnungen, welche sich unter anderem mit mehreren Wohn- und Schlafräumen hervorragend für Familien mit Kindern oder andere Gruppen eignen. Die Wohnungen bieten genug Platz, selbst für einen längeren Aufenthalt. Sie sind mit einer Couchgarnitur, einer separaten Küche, großzügigem Bad, TV und Telefon ausgestattet. Das Haupthaus mit den Sportstätten liegt ca. 100 m entfernt.



Beispiel Grundriss Haus 6



Beispiel Grundriss Haus 6

* EZ = Einzelzimmer | ZBZ = Zweibettzimmer | DBZ = Dreibettzimmer | MBZ = Mehrbettzimmer



Haus 5



Haus 6

- Sport und Training
- Gesundheit und Bewegung
- Urlaub und Erholung
- Tagung und Incentive
- Freizeit und Erlebnis

Haus 7

12 ZBZ | 8 DBZ *

Die funktional, aber sehr gemütlich eingerichteten Zwei- und Dreibettzimmern sind ideal für kleine Gruppen und Familien. Jedes Zimmer verfügt über Dusche mit WC, Telefon und einen Flachbildfernseher. Auf den Etagen befinden sich zusätzlich Gemeinschaftsräume für ein geselliges Treffen am Abend. Das Haupthaus mit den Sportstätten ist ca. 100 m entfernt.

Haus 8

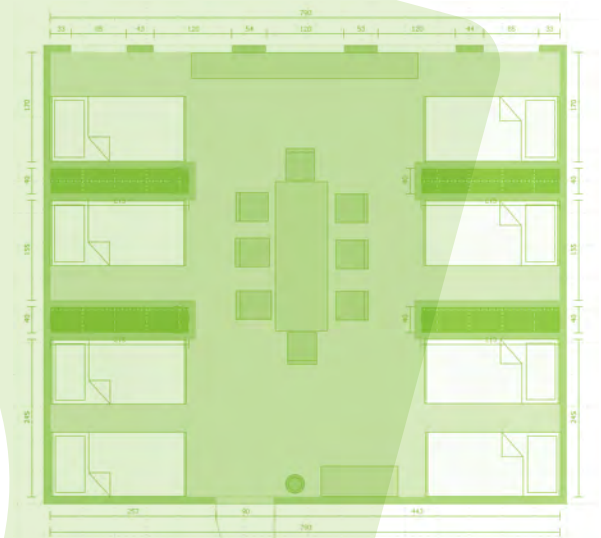
4 ZBZ | 10 MBZ *

Die Zimmer in diesem Haus sind als Mehrbettzimmer ausgeführt. Verteilt auf zwei Etagen können Gruppen bis zu 70 Personen untergebracht werden. Auf jeder Etage stehen großzügige Sanitärräume außerhalb der Zimmer zur Verfügung. Für die Gruppenleiter stehen Zweibettzimmer mit Dusche und WC bereit. Das Haus verfügt über gemütliche Sitzecken sowie einen separaten Aufenthalts- und Speiseraum.

* EZ = Einzelzimmer | ZBZ = Zweibettzimmer | DBZ = Dreibettzimmer | MBZ = Mehrbettzimmer



Beispiel Grundriss Haus 7



Beispiel Grundriss Haus 8



Haus 7



Haus 8






- Sport und Training
- Gesundheit und Bewegung
- Urlaub und Erholung
- Tagung und Incentive
- Freizeit und Erlebnis

Camping

12 Stellplätze

Verbinden Sie in unserer Anlage individuellen Wohnmobilurlaub und sportliche Aktivitäten. Wir haben für Sie 12 idyllische Stellplätze angelegt, natürlich alle mit Stromanschluss. Sie können auf diesen Plätzen aber auch zelten. Ein zentrales Gebäude beinhaltet alle notwendigen Sanitarräume sowie eine Küche, eine Waschküche und einen gemütlichen Aufenthaltsraum. Außerdem bieten wir Ihnen die Möglichkeit, Frühstück, Halbpension oder Vollpension zu buchen.



-  Sport und Training
-  Gesundheit und Bewegung
-  Urlaub und Erholung
-  Tagung und Incentive
-  Freizeit und Erlebnis